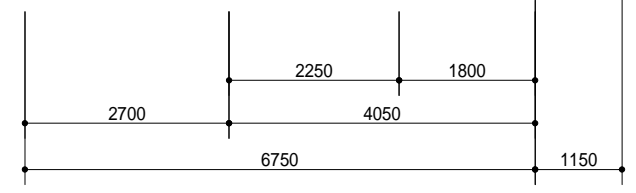
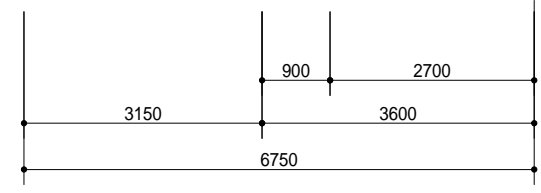
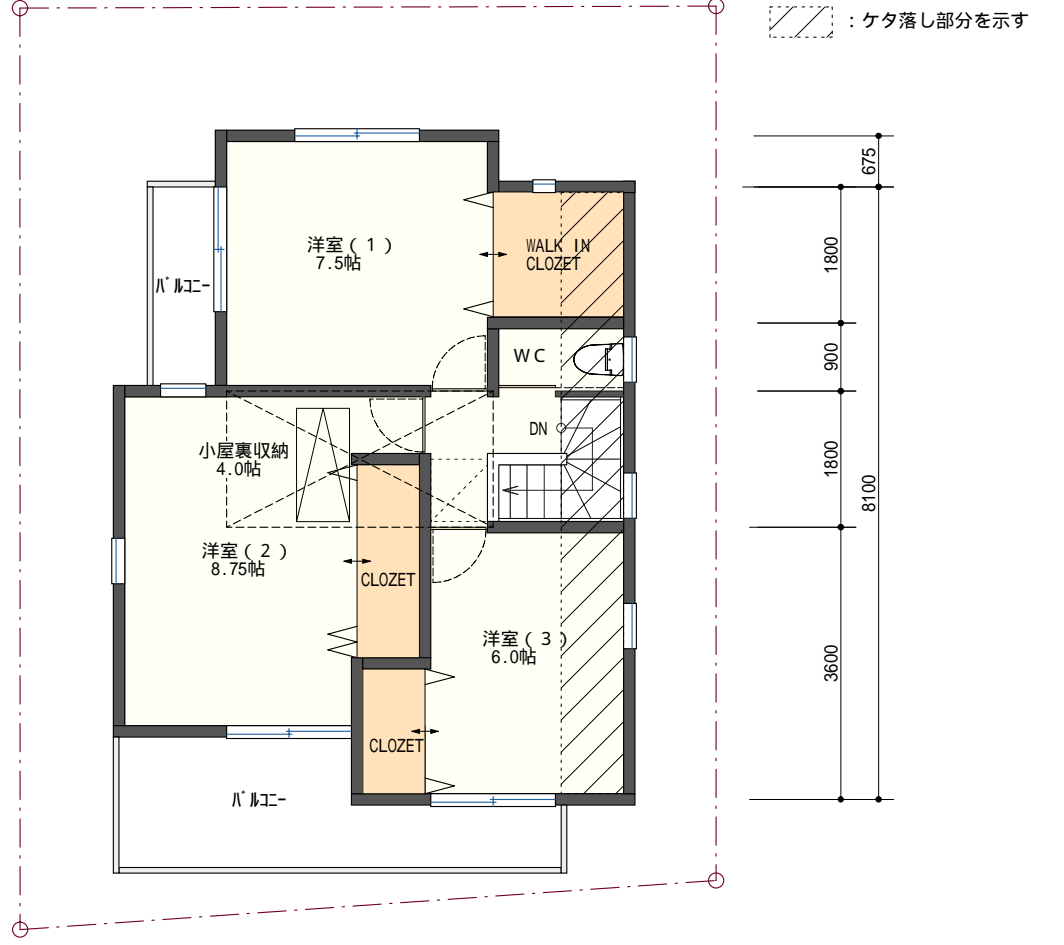


1 F 1階床面積: 50.62 m<sup>2</sup>



2 F 2階床面積: 50.62 m<sup>2</sup>



C号地

合計面積: 101.24m<sup>2</sup> 30.62坪  
 延床面積: 101.24m<sup>2</sup> 92.58%  
 建築面積: 54.67m<sup>2</sup> 49.99%

明石市太寺大野町2700番3  
 第1種低層住居専用地域 50/100  
 第1種高度地区 (5M+1:0.6)  
 外壁後退 1m  
 建築基準法22条区域  
 敷地面積: 109.35 m<sup>2</sup> (33.07坪)

構造・行政指導等によりプラン変更の可能性があります

Architect: 〒655-0896 神戸市垂水区中道4丁目1-15 TEL: 078-755-2081 FAX: 078-755-2082  
 株式会社 田口建築事務所  
 1級建築士 第222959号 田口 伸二郎 印

Project: (仮称)グリーンヒルズ太寺大野町 C号地 新築工事  
 〒655-0005 神戸市垂水区潮見が丘1丁目2-28 TEL: 078-705-4333 FAX: 078-705-4334  
 ミズモト建設 株式会社

Subject: プラン図 1  
 Scale: 1/100  
 Date: 2008.01  
 Draw: yokota  
 No.: プレゼン