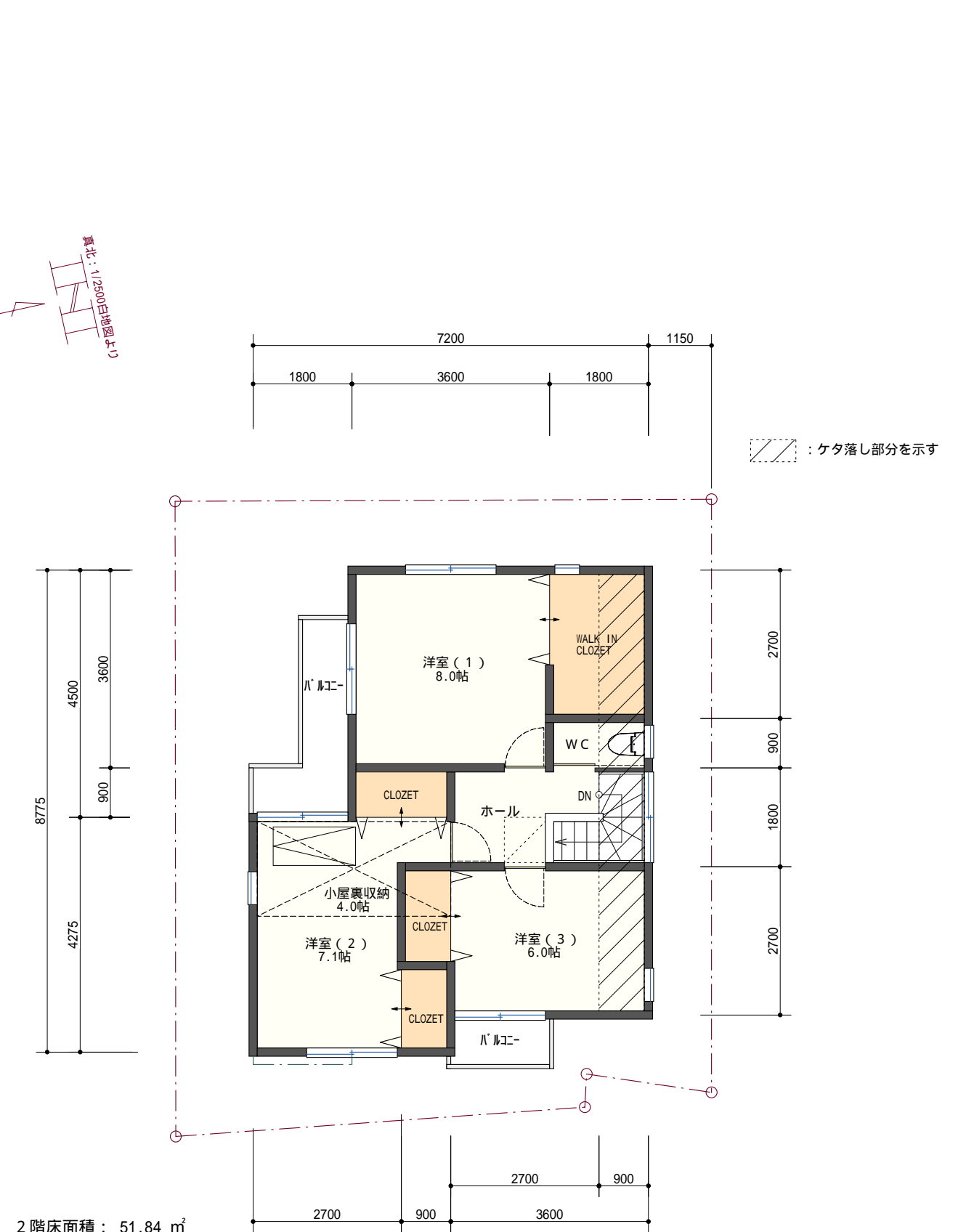
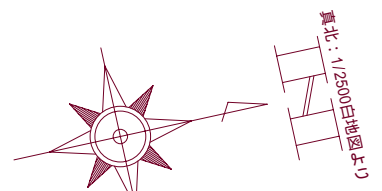


1 F

1階床面積：47.79 m²



2 F

2階床面積：51.84 m²

D号地

合計面積：99.63m² 30.13坪
 延床面積：99.63m² 91.51%
 建築面積：54.27m² 49.84%

明石市太寺大野町2700番3
 第1種低層住居専用地域 50/100
 第1種高度地区(5M+1:0.6)
 外壁後退 1m
 建築基準法22条区域
 敷地面積：108.87 m² (32.93坪)

構造・行政指導等によりプラン変更の可能性があります

Architect：〒655-0896 神戸市垂水区中道4丁目1-15 TEL: 078-755-2081 FAX: 078-755-2082
 株式会社 田口建築事務所
 1級建築士 第222959号
 田口 伸二郎 印

Project: (仮称)グリーンヒルズ太寺大野町 D号地 新築工事
 〒655-0005 神戸市垂水区潮見が丘1丁目2-28 TEL: 078-705-4333 FAX: 078-705-4334
 ミズモト建設 株式会社

subject: プラン図 1
 scale: 1/100
 date: 2008.01
 draw: yokota
 no.: プレゼン